

端部具一倒钩。右阳基侧突杆部较狭长，端突末端平截。阳茎端针突两枚：腹-后方针突刺状，近直，发达，亚端部微扭曲；中针突端部略加粗，末端平截，但中央下凹；具刺膜骨片发达，大，中部最宽，然后向端迅速变细，末端尖，表面小刺较疏；右侧具刺膜叶极短，端圆宽；左侧具刺膜叶细圆筒形，长度中等。

量度 (mm)：体长 5.95~6.15，体宽 1.73~1.84。头长 0.34~0.54，头宽 0.85~0.87，头顶宽 (♂) 0.33。触角各节长 0.50~0.52:1.75~1.88:0.69~0.74:0.61~0.62。前胸背板长 0.67~0.71，后缘宽 1.43~1.47。革片长 2.55~2.72，楔片长 0.96~0.99。

模式标本：♂ (正模)，云南丽江玉龙山，3910m，1979.VIII.15，邹环光采 (存 NKU) (已检查)。

观察标本：1 ♂ (正模)，云南丽江玉龙山，3910m，1979.VIII.15，邹环光采；1 ♂ (副模，下同) 同前；1 ♂，云南丽江，1979.VIII.11，崔剑昕采。

分布：云南。

(311) 华山松松盲蝽 *Pinalitus armandicola* Lu et Zheng, 2002 (图 207 a~c, 图版 VII-1)

Pinalitus armandicola Lu et Zheng, 2002: 4.

体长形，浅黄褐色，有时略带红色；两侧略平行；密被银白色半平伏毛。

头垂直，略深于体色，具稀疏毛；额区饱满，具 6 对相互平行的横棱；雄虫头顶与头的宽度比为 0.30，雌虫为 0.39，头顶中纵沟明显，后缘嵴完整；唇基端部褐色；上颚片与下颚片常带红色。触角第 I、II 节黄褐，第 III、IV 节浅褐色。喙伸达后足基节。

领白色；前胸背板同体色，后缘有一极窄的白色边；刻点密且深，分布均匀；略具光泽；胫略隆起。小盾片浅红褐色，端角白色；具横皱。半鞘翅同体色；楔片内缘常为红色，雄虫楔片长约为基部宽的 1.9 倍，雌虫为 1.7 倍。膜片近淡烟褐色，翅脉浅黄褐，有时略带红色。

胸下浅橙色，臭腺沟缘与蒸发域黄白色；腹下浅黄褐，有时略带红色。雌虫在气门内侧有一红色细纵带；有时雄虫生殖节略带褐色。足黄褐；基节黄白色；后足股节端部 1/3 常具红色斑纹；胫节刺深褐；第 III 跗分节端部深褐色。

左阳基侧突感觉叶明显膨大呈角状，杆部相对较长而弯曲较弱，端突末端尖，亚端部具一倒钩。右阳基侧突较宽，感觉叶较为圆钝地膨大，端突末端平截。阳茎端针突一枚，刺状，发达，基部“L”形弯曲，端部 2/5 向端部较缓地变尖并弯曲；具刺膜骨片发达，全长甚宽，向端略加宽，末端平截，表面小刺密度中等；右侧具刺膜叶为较细的圆筒形，较短；左侧具刺膜叶细圆筒形，长度中等。

量度 (mm)：体长 5.18~5.74，体宽 1.70~1.85。头长 0.34~0.54，头宽 0.92~0.97，头顶宽 (♂) 0.28，(♀) 0.40。触角各节长 0.52~0.55:1.68~2.02:0.80~

0.84:0.58~0.60。前胸背板长 0.69~0.78, 后缘宽 1.38~1.50。革片长 2.25~2.48, 楔片长 0.74~0.85。

模式标本: 正模♂, 云南丽江玉龙山, 2800m, 1979, VIII.13, 刘国卿采 (存 NKU) (已检查)。

观察标本: 1♂ (正模), 云南丽江玉龙山, 2800m, 1979, VIII.13, 刘国卿采; 3♂♂, 2♀♀ (副模, 下同), 同前; 2♂♂, 同前, 2760m, 1979, VIII.13; 2♂♂ 2♀♀, 同前, 邹环光采; 1♂, 1♀, 同前, 郑乐怡采; 8♂♂ 10♀♀, 云南景东哀牢山, 1984.V.12, 刘国卿采; 6♂♂ 4♀♀, 云南哀牢山方家箐, 1984.V.13, 郑乐怡采; 1♀, 云南哀牢山徐家坝, 1982.V.11。

采自华山松 *Pinus armandii* Franch.

分布: 云南。

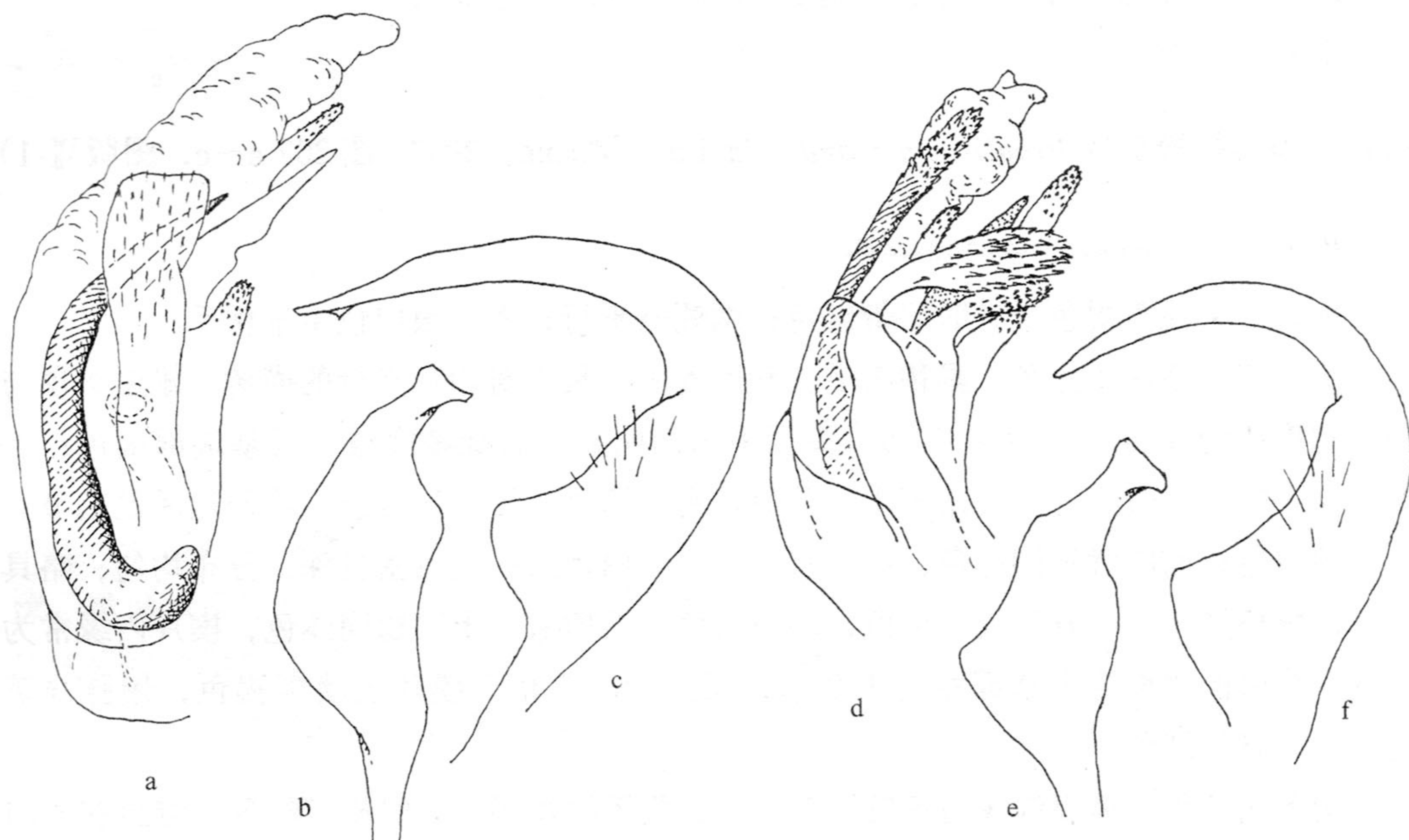


图 207 (a~c) 华山松松盲蝽 *Pinalitus armandicola* Lu et Zheng;

(d~f) 泰山松盲蝽 *Pinalitus taishanensis* Lu et Zheng

a, d. 阳茎端, 左面观 (vesica, right view); b, e. 右阳基侧突, 内面观 (right paramere, inner view); c, f. 左阳基侧突, 外面观 (left paramere, outer view)。

(312) 黑头松盲蝽 *Pinalitus nigriceps* Kerzhner, 1988 (图 208 d~f)

Pinalitus nigriceps Kerzhner, 1988b: 31; Kerzhner, 1988a: 812; Yasunaga, 1994a: 117; Schuh, 1995: 918; Kerzhner & Josifov, 1999: 166; Lu & Zheng, 2002: 5.

体长形, 两侧略平行。雄虫深褐色, 雌虫锈红色; 密被银白色平伏毛。